

72Vゴルフカート用リン酸鉄リチウムイオン（LFP）バッテリー

電池	鉛バッテリー	リン酸鉄リチウム（LFP）バッテリー
電圧	72V	80V
電流	60Ah	50Ah
重量	126kg	49kg(予定)
安全性	水素爆発発生の可能性あり	無破裂/無発火
寿命 (充放電回数)	2～3年 (600回～900回)	10年以上 (4000回以上)



Kanadevia
Technology for people and planet

● 一回の充電で余裕の1.5ラウンド（27ホール）*1 通常使用！

ご使用中の鉛バッテリーは劣化が進んでいた場合、高低差の大きいコースではハーフ（9ホール）も持たないケースもあり、これまでゴルフ場スタッフの方々にかかっていたオペレーション上の大きな負担を解消します。

● 10年以上の長寿命（4000サイクル*2）で70kg以上の軽量化を実現！ メンテナンスフリーによる保守・消耗品等の間接コストも削減！

これまでの鉛バッテリーの交換サイクルは2～3年で環境への負荷が大きいこと、また軽量化によるカートの寿命延長、タイヤ摩耗も少なく消耗品等の交換回数等を軽減、メンテナンスフリーと相まって目に見えない間接コストも削減します。さらに冬季休業中はスイッチOFFのみと煩わしさを無くしています。

● リースが組める事により、ゴルフ場経営のキャッシュフローを改善！

2～3年毎の鉛バッテリー交換でゴルフ場経営の大きな負担となっていた一時的なキャッシュアウトを回避出来ます。

※カナデビア（旧日立造船）の品質保証および10年以上の長寿命によりリース資産としての評価を得ております。

*1 当社調査による

*2 バッテリーセル単体の理論値

動力用鉛バッテリー6個を一体型LFPバッテリーに交換するだけなので、
従来通りの運用方法で簡単設置が可能です

* 既存搭載板を専用搭載板へ変更します

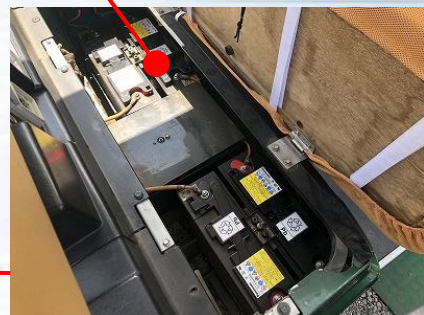
Point

既設の残量表示が利用可能



Point

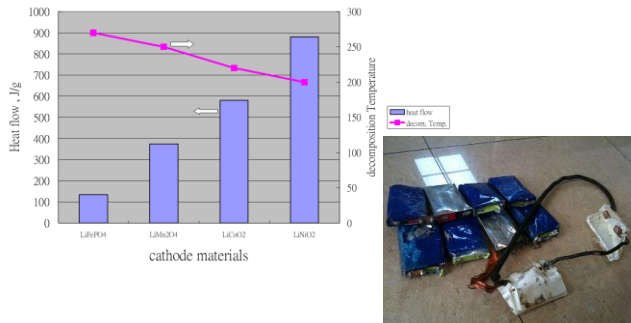
制御用鉛バッテリー12Vは
変更せず、そのまま使用



Point

既設の充電器コントローラが利用可能

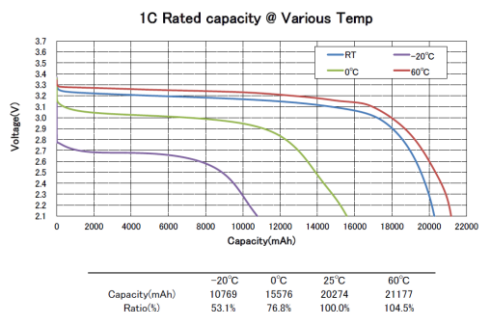




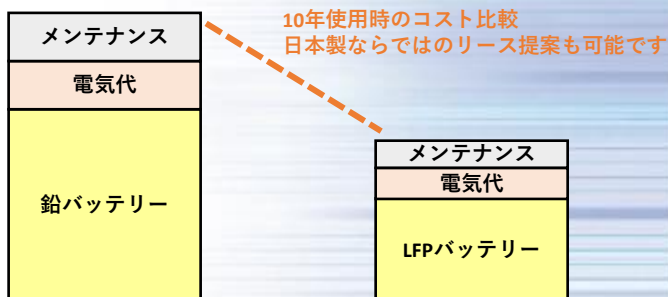
リン酸鉄リチウム(LFP)は、強固な化学結合を有し、熱暴走を起こしにくいので、万一の事故時にも発火することなく安全です



鉛バッテリー126kgに対してLFPバッテリー49kgと77kgの軽量化
芝へのダメージや、カートそのものへの負担も軽減されます



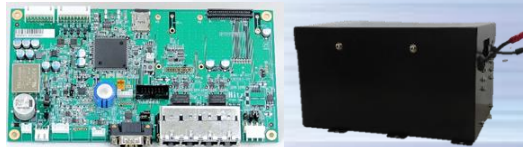
高温、低温ともに安定した放電性能を有しており、長年使用した後も快適な走行性能を維持します



10年以上の長寿命化により、2~3年が寿命の鉛電池に比べ大きな費用対効果が見込めます。更に充放電効率の向上による電気代の削減や交換に掛かるコスト、芝やカートのメンテナンスコストの削減も見込めます

カナデビア（旧日立造船）独自の電子回路技術を活かして開発したバッテリーマネジメントユニット（BMU）は、C-LiFe社製のリン酸鉄リチウムイオン（LFP）バッテリーの性能を最大限に発揮するよう開発・設計しています

Kanadevia Technology for people and planet
・バッテリーマネジメントユニット（BMU）の開発・製造
・バッテリーユニットの開発・製造・販売



-LiFe ・リン酸鉄リチウムイオン(LFP)バッテリーの開発・製造

C-LiFe社は2009年に台湾サイエンスパークに設立され、独自特許および生産技術によって大型リン酸鉄リチウムイオン（LFP）バッテリーの開発、製造、販売を行っております。すでにその製品は多数のアプリケーションに採用され、台湾国内のみならず、中国、欧州にも供給を行っています。



COTAC ENERGY PARTNERS
・C-LiFe社総輸入元・総代理店

※カナデビア株式会社は、旧日立造船株式会社の新社名です。
※本カタログに記載の製品および製品仕様は、予告なく変更することがあります。

2024.11

Kanadevia カナデビア株式会社
Technology for people and planet

機械・インフラ事業本部 機械・インフラ営業統括部 電子制御営業部
東京：〒140-0013 東京都品川区南大井6-26-3 TEL. 03-6404-0137 FAX. 03-6404-0139
大阪：〒551-0022 大阪市大正区船町2-2-11 TEL. 06-6551-9191 FAX. 06-6551-9596

販売元
COTAC ENERGY PARTNERS
株式会社コタック・エネルギー・パートナーズ
〒105-0004
東京都港区新橋一丁目12番9号 新橋プレイス8階
TEL : 03-6897-9443(部門) 03-6897-9442(代表)
MAIL : contact@cotac-ep.co.jp WEB : http://cotac-ep.co.jp